

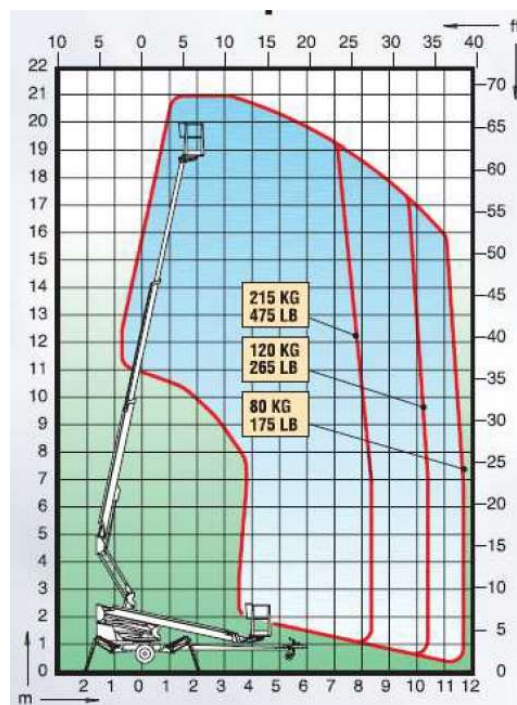
## Anhänger-Arbeitsbühne A 210 GT



- Stützdruckkontrolle
- Lastmomentbegrenzung
- Radantrieb

### Technische Daten

Arbeitshöhe	ca. 21,00 m
Plattformhöhe	ca. 19,00 m
Gesamtgewicht	2.440 kg
Arbeitskorb Traglast	max. 215 kg
Arbeitskorbgröße (LxBxH)	1,30 x 0,70 x 1,10 m
seitliche Reichweite 215 kg	max. 11,70 m
Drehbereich	endlos
Arbeitskorb drehbar	2 x 45°
Schwenkbereich Teleskoparm	90°
Gerätelänge	ca. 7,55 m
Gerätebreite	ca. 1,92 m
Gerätehöhe	ca. 2,18 m
Antriebsart	Elektrisch/Diesel
Bodenfreiheit	ca. 0,20 m
Abstützung beidseitig	ca. 4,30 m
Steigfähigkeit	5,0 %
Aufstellgenauigkeit	0,3°



Alle technischen Angaben sind Herstellerangaben und können je nach Baujahr und Modell abweichen.  
 Alle technischen Angaben sind ohne Gewähr. Technische Änderungen vorbehalten.